



# AUTUMN RED LEAVE TOKYO FUJI NIKKO

โตเกียว ฟุจิ นิกโก้ 6 วัน 4 คืน

T2G-NRT09XJ

**AUTUMN RED LEAVE...  
TOKYO FUJI NIKKO 6D 4N**

ชมศาลเจ้าริบกะเอ ศาลเจ้าโออาไร อิซซากิ - ทุ่งดอกโคเดเคีย สวนอิตาชิไซด์  
ทะเลสาบชูเซ็นจิ - น้ำเคกอน - ศาลเจ้านิกโก้โทโชกุ - โทเกียวมบะเอากิเล็ด  
หมู่บ้านน้ำใส โอชิโนะฮักโก - ภูเขาฟูจิชั้น 5 - วัดอาซากุสะ - ซอปปิงชินจูกุ

**ราคา เริ่มต้น 44,999.-**

วันเดินทาง  
• 5-10 ต.ค.66  
• 21-26 ต.ค.66

6 วัน 4 คืน  
สายการบิน  
AIR ASIA X (XJ)

ศาลเจ้านิกโก้  
ศาลเจ้าโออาไร อิซซากิ  
หมู่บ้านน้ำใส โอชิโนะฮักโก

• พักนิกโก้ออนเซ็น 1 คืน • ฟุจิออนเซ็น 1 คืน • โตเกียว 1 คืน • นาริตะ 1 คืน

มีอาหารบริการ บนเครื่อง หรือไป-ทานเอง  
จำนวนกระเป๋า 20 กก.  
ประกันอุบัติเหตุ + ประกันสุขภาพ

T2G-NRT09XJ Autumn Red Leave... Tokyo Fuji Nikko 6D4N (XJ)



วันที่	กำหนดการ	เข้า	เที่ยง	เย็น	โรงแรม
1	สนามบินสุวรรณภูมิ BKK-NRT <b>XJ600</b> (23.55-08.00)	X	X	X	-
2	สนามบินนาริตะ --> ศาลเจ้าโออาราอิ อิโซซากิ - ชมทุ่งดอกโคเดียม ณ สวนอิตาชิซึไฮด์ ปาร์ค - คินูกว่า ออนเซ็น 				<b>KINUGAWA HOTEL MIKAZUKI</b> หรือเทียบเท่า
3	ทะเลสาบชูเซ็นจิ - จุดชมวิวน้ำตกเคกอน - ศาลเจ้านิกโกโทโชคุ - เมืองโบราณคาวาโกเอะ - โอโดบะ ไคเวอร์ซิตี + กันดั้ม			X	<b>MONDAY ASAKUSA</b> หรือเทียบเท่า
4	วัดอาซากุสะ ถนนนากามิเสะ - ตลาดปลาสึกิจิ - โกเท็มบะ เจาร์ทเล็ด - หมู่บ้านโอชิโนะฮัตโก - ดินเนอร์ขาปูในโรงแรม 		X		<b>SUN PLAZA YAMANAKAKO</b> หรือเทียบเท่า
5	ภูเขาฟูจิ ชั้น 5 (ขึ้นอยู่กับสภาพอากาศ) - พิพิธภัณฑสถานดินไหว - โตเกียว ช้อปปิ้งชินจูกุ - นาริตะ			X	<b>WELCO NARITA</b> หรือเทียบเท่า
6	สนามบินนาริตะ NRT-BKK <b>XJ601</b> (09:15 - 14.35) - สนามบินสุวรรณภูมิ	บนโต๊ะ	X	X	-

วันเดินทาง	ราคาผู้ใหญ่	พักเดี่ยว เพิ่ม
5 - 10 ต.ค. 2566	<b>44,999</b>	9,900
21 - 26 ต.ค. 2566	<b>46,999</b>	9,900
<b>ไม่มีราคาเด็ก</b> // ยกเว้น INFANT ไม่เกิน 2 ขวบ นับจากวันเดินทาง ราคา 7,000 บาท		
<b>ราคาดังกล่าวยังไม่รวมค่าทิปไกด์และคนขับ ท่านละ 1,500 บาท</b>		

**ดอกไม้ใบไม้จะเปลี่ยนสีมากหรือน้อย ขึ้นอยู่กับสภาพอากาศ**

วันแรก	กรุงเทพฯ สนามบินสุวรรณภูมิ
20.00 น.	พร้อมกันที่ <b>สนามบินสุวรรณภูมิ</b> ชั้น 4 ผู้โดยสารขาออก <b>เคาน์เตอร์ F สายการบินแอร์เอเชีย</b> เพื่อเตรียมตัวเดินทาง และผ่านขั้นตอนการเช็คอิน
23.55 น.	เดินทางสู่ <b>สนามบินนาริตะ เมืองโตเกียว</b> ประเทศญี่ปุ่น โดยเที่ยวบินที่ <b>XJ600</b> <b>สายการบิน AIR ASIA X ใช้เครื่องบิน AIRBUS A330-300 จำนวน 377 ที่นั่ง จัดที่นั่งแบบ 3-3-3 (น้ำหนักกระเป๋า 20 กก./ท่าน หากต้องการซื้อน้ำหนักเพิ่ม ต้องเสียค่าใช้จ่ายเพิ่ม และต้องแจ้งล่วงหน้าก่อนเดินทาง 7 วันทำการ)</b>

T2G-NRT09XJ Autumn Red Leave... Tokyo Fuji Nikko 6D4N (XJ)



เครื่องลำใหญ่  
377 ที่นั่ง

บริการอาหารร้อน  
ทั้งขาไป-ขากลับ

น้ำหนักกระเป๋า  
สูงสุด 20 กก.

**วันที่ 2**      **สนามบินนาริตะ --> ศาลเจ้าโองารากิ อิโซซากิ - ชมทุ่งดอกโคเคีย ณ สวนฮิตาชิซีไซด์ ปาร์ค - คินุกาวา ออนเซ็น**

08.00 น.      เดินทางถึง **สนามบินนาริตะ เมืองโตเกียว** ประเทศญี่ปุ่น หลังจากผ่านขั้นตอนการตรวจคนเข้าเมืองของประเทศญี่ปุ่นแล้ว *(เวลาที่ญี่ปุ่นเร็วกว่าไทย 2 ชั่วโมง กรุณาปรับเวลาของท่านให้ตรงกัน เพื่อสะดวกในการนัดหมายเวลา)*

\*\*\*สำคัญมาก!! ประเทศญี่ปุ่นไม่อนุญาตให้นำอาหารสด จำพวก เนื้อสัตว์ พืช ผัก ผลไม้ เข้าประเทศ หากฝ่าฝืนมีโทษปรับและจับ



T2G-NRT09XJ Autumn Red Leave... Tokyo Fuji Nikko 6D4N (XJ)



จากนั้นนำท่านชม **ศาลเจ้าโออาริโซซากิ (Oarai Isosaki Shrine)** (ใช้เวลาเดินทางประมาณ 1.30 ชม.) ศาลเจ้าริมทะเลซึ่งมีประตูตั้งอยู่ที่หาดเทพเจ้า หนึ่งในประตูโทริอิของโออะระอิ อิโซซากิ จึงจะ ตั้งอยู่บริเวณริมชายฝั่งซุซุระ หันเข้าหามหาสมุทรแปซิฟิก โดยมีคลื่นซัดเป็นระลอกๆ ที่ตรงฐาน ประตูแห่งนี้มีชื่อว่า **“คามิอิโสะโนะโทริอิ”** แปลได้ว่า “ประตูที่หาดเทพเจ้า” ศาลเจ้าแห่งนี้อุทิศแด่โอนามูจิโนะมิโคโตะและชูคุนา มิโคะนะโนะมิโกโตะ ซึ่งเป็นเทพเจ้า 2 องค์ที่เชื่อกันว่าเป็นผู้สร้างประเทศญี่ปุ่น

## พลาดไม่ได้เมื่อมาที่นี่

- พระอาทิตย์ขึ้นสุดมหัศจรรย์ **ประตูคามิอิโสะโนะโทริอิ** คือสถานที่อันน่าประทับใจที่สุด เพราะหันหน้าไปทางทิศตะวันออก ทำให้เป็นบริเวณชั้นยอดสำหรับการชมพระอาทิตย์ขึ้น
- **รูปปั้นกบพิทักษ์** ศาลเจ้าแห่งนี้ยังมีโงน่มัสการที่โออาน่าประทับใจซึ่งคุณสามารถเข้าไปเยี่ยมชมได้ สิ่งหนึ่งที่เป็นเอกลักษณ์ของโออะระอิ อิโซซากิ จึงจะนั่นก็คือ แทนที่จะมีรูปปั้นสิงโตสุนัขพิทักษ์ประตู ที่นี่กลับมีรูปปั้นกบ เหตุที่เป็นเช่นนี้ไม่ชัดเจน แต่เชื่อกันว่าเป็นการเล่นคำว่า “กบ” ในภาษาญี่ปุ่น “คาเอรุ” ซึ่งพ้องเสียงกับคำว่า “กลับบ้าน”

เที่ยง

🍽️ บริการอาหารเที่ยง ณ ภัตตาคาร (1)



T2G-NRT09XJ Autumn Red Leave... Tokyo Fuji Nikko 6D4N (XJ)



จากนั้นพาท่านชมดอกไม้ได้ทุกฤดู ณ **สวนฮิตาชิ ซีไซด์ ปาร์ค** สวนขนาดใหญ่ที่เราสามารถเที่ยวชมความงามของธรรมชาติได้ตลอดทั้ง 4 ฤดู สวนฮิตาชิ ซีไซด์ ปาร์ค (Hitachi Seaside Park) อยู่ที่เมืองฮิตาชิในภาค จังหวัดอิบารากิ (Ibaraki) มีพื้นที่สีเขียวและดอกไม้ตามฤดูกาลที่กระจายอยู่ทั่วพื้นที่มากกว่า 215 เฮกตาร์ รวมถึงด้านในยังมีสวนสนุก เส้นทางปั่นจักรยาน และเส้นทางเดินสำรวจป่า พร้อมกิจกรรมอื่นๆ อีกมากมาย ไฮไลต์คือทัศนียภาพบนเนินเขามิฮารากิ อันกว้างใหญ่ เป็นความงามที่ตรึงตาตรึงใจของนักท่องเที่ยวที่มาชมดอกเนโมฟีลาสีฟ้าถึง 5,300,000 ต้น ตั้งแต่กลางเดือนเมษายนจนถึงต้นเดือนพฤษภาคม **ส่วนในช่วงกลางเดือนตุลาคม พุ่มต้นโคเคียวกว่า 32,000 ต้น จะพากันเปลี่ยนเป็นสีแดงไปทั่วบริเวณรอบๆ (พุ่มโคเคียวจะแดงมากหรือน้อยขึ้นอยู่กับสภาพอากาศ)** ที่นี้ยังมี ดอกดารารัตน์ ทิวลิป กุหลาบ ทานตะวัน คอสมอส และดอกไม้สายพันธุ์อื่นอีกมากมายที่เป็นดอกไม้ผลัดกันบานตามฤดูกาลของญี่ปุ่น

จากนั้นนำท่านเดินทางสู่ **คินูกาวะออนเซ็น (Kinugawa Onsen) (ใช้เวลาเดินทางประมาณ 2 ชม.)** เป็นแหล่งน้ำพุร้อนชั้นนำของคันโตที่ตั้งอยู่ทางต้นน้ำของแม่น้ำคินูกาวะ

📍 **บริการอาหารค่ำ ณ ห้องอาหารของโรงแรม (2)**

ที่พัก

**KINUGAWA HOTEL MIKAZUKI** หรือเทียบเท่า **อิสระแช่ออนเซ็นตามอัธยาศัย**

หมายเหตุ : ชื่อโรงแรมที่ท่านพัก ทางบริษัทฯ จะทำการแจ้งพร้อมใบนัดหมาย 3-5 วันก่อนการเดินทาง

T2G-NRT09XJ Autumn Red Leave... Tokyo Fuji Nikko 6D4N (XJ)



**วันที่ 3 ทะเลสาบชูเซ็นจิ - จุดชมวิวน้ำตกเคกอน - ศาลเจ้านิกโก้ โทโชคุ - เมืองโบราณคาวาโกเอะ - โอไดบะ ไคเวอร์ซิตี + กันดั้ม**

**เช้า**      **📍บริการอาหารเช้า ณ ห้องอาหารของโรงแรม (3)**



นำท่านชม **ทะเลสาบชูเซ็นจิ (ใช้เวลาเดินทางประมาณ 30 นาที)** เพลิดเพลินกับกิจกรรมกลางแจ้งนานาชนิดที่ทะเลสาบที่อยู่สูงที่สุดในญี่ปุ่น ทะเลสาบชูเซ็นจิเป็นทะเลสาบธรรมชาติที่มีระดับความสูงที่สุดในญี่ปุ่น ตั้งอยู่ทางตะวันตกของนิกโก พื้นที่นี้สูงและมีทิวทัศน์ที่งดงามมาก ทำให้ผู้เยี่ยมชมที่ต้องการหนีจากอากาศร้อนชื้นในฤดูร้อนของญี่ปุ่นเดินทางมาที่นี่ นอกจากนี้ที่นี่ยังเป็นที่นิยมในฤดูใบไม้ร่วง เนื่องจากใบไม้ร่วงอันสวยงาม พื้นที่แห่งนี้เป็นส่วนหนึ่งของอุทยานแห่งชาตินิกโกะ

### พลาดไม่ได้เมื่อมาที่นี่

- เดินเลียบทะเลสาบ
- ทิวทัศน์อันน่าทึ่งของน้ำตกเคกอน
- งานศิลปะที่น่าหลงใหลในวัดชูเซ็นจิ

T2G-NRT09XJ Autumn Red Leave... Tokyo Fuji Nikko 6D4N (XJ)



นำท่านชมวิวน้ำตกเคกอน (Kegon Waterfall) ตั้งอยู่ภายในเมืองนิกโก้ จังหวัดโทจิจิ สามารถเรียกได้เต็มปากเต็มคำว่าเป็นอีกหนึ่งที่เด็ดแหล่งท่องเที่ยวที่ห้ามพลาดประจำเมืองนิกโก้เลยทีเดียว เพราะที่นี่นั้นสวยเลื่องชื่อจนได้รับการจัดอันดับให้ติด 1 ใน 3 น้ำตกที่สวยงามที่สุดของญี่ปุ่น โดยติดอันดับร่วมกับน้ำตกนาจิ (Nachi Waterfall) ที่วากายามะ และน้ำตกฟูคูโรดะ (Fukuroda Waterfall) ที่อิบารากินั่นเอง นอกจากนี้เราจะได้มาเที่ยวชมความงดงามของน้ำตกชื่อดังที่มีความสูงเกือบๆ 100 เมตร **ที่นี้ยังเป็นอีกหนึ่งจุดสุดปังสำหรับการชมใบไม้แดงในช่วงฤดูใบไม้เปลี่ยนสีช่วงกลางๆ ไปจนถึงปลายเดือนตุลาคมของทุกปี**



T2G-NRT09XJ Autumn Red Leave... Tokyo Fuji Nikko 6D4N (XJ)



นำท่านชม **ศาลเจ้านิกโกโทโชกุ** ศาลเจ้าอันงดงามที่อุทิศให้กับขุนศึกผู้มีชื่อเสียง ศาลเจ้านิกโกโทโชกุเป็น  
สุสานของโทกูงาวะ อิเอยาซุ ผู้นำชามูไรที่โด่งดัง โครงสร้างแกะสลักที่ประดับประดาอย่างงดงามนี้ทำให้ศาล  
เจ้าเป็นแหล่งมรดกโลกโดยยูเนสโกเช่นเดียวกับศาลเจ้าและวัดหลายแห่งในนิกโก รวมถึงเป็นจุดไฮไลท์  
สำหรับผู้ที่มาเยี่ยมเยียนจังหวัดโทชิงิ

### พลาดไม่ได้เมื่อมาที่นี่

- **เจดีย์ศาลเจ้าห้าชั้นสูงใหญ่สีส้มสวยงาม** ท่ามกลางสิ่งปลูกสร้างที่น่าประทับใจในศาลเจ้านิกโกโทโชกุ เจดีย์ห้าชั้นมีความโดดเด่นที่สุดเนื่องจากความสูงของเจดีย์ ซึ่งตั้งอยู่ใกล้ทางเข้าหลัก เจดีย์ห้าชั้นเป็นสัญลักษณ์แทนธาตุต่าง ๆ บนโลกใบนี้ ได้แก่ ดิน น้ำ ไฟ ลม และความว่างเปล่าตามลำดับจากล่างขึ้นบน
- **ประตูโยะเมะอิมิง** เป็นประตูที่ประดับประดาสวยงามที่สุดในญี่ปุ่น มีภาพแกะสลัก 508 รูปที่มีความละเอียด โดยสลักเป็นรูปเด็กๆ คนชรา และสัตว์ในตำนาน
- **โอบุชิมะหรือศาลเจ้าชั้นในของโทกูงาวะ อิเอยาซุ** เป็นสถานที่สำคัญที่สุด คุณจะขึ้นบันไดยาวผ่านป่าทึบเพื่อไปถึง วิวด้านบนของโถงหลักและประตูโยะเมะอิมิงคุ้มค่าแก่การปีนขึ้นไป
- ภาพแกะสลักที่โด่งดังที่สุดของศาลเจ้าก็คือลึงรอบรู้ทั้งสาม ลึงตัวแรก “ไม่ดูสิ่งที่ไม่ดี” ตัวที่สอง “ไม่พูดสิ่งที่ไม่ดี” และตัวสุดท้าย “ไม่ฟังสิ่งที่ไม่ดี”

T2G-NRT09XJ Autumn Red Leave...Tokyo Fuji Nikko 6D4N (XJ)



เที่ยง

๑๐) บริการอาหารเที่ยง ณ ภัตตาคาร (4)



จากนั้นนำท่านเดินทางสู่ ย่านเมืองเก่าคาวาโกเอะ (Kawagoe's Warehouse District) (ใช้เวลาเดินทางประมาณ 1.45 ชม.) นับเป็นย่านที่มีเสน่ห์และมีความเป็นเอกลักษณ์มากๆ ถนนหลักจะยาวประมาณ 700 เมตร แต่ระหว่างสองข้างทางของถนนเส้นนี้จะมีตรอกซอกซอย ที่สามารถเดินเที่ยวเข้าไปได้อีกยาวๆ เลย ซึ่งสิ่งที่ทำให้ย่านเมืองเก่าแห่งนี้ฮอตฮิตในหมู่นักท่องเที่ยว ก็ตรงที่ทั่วทั้งย่านเต็มไปด้วยบ้านเรือนสไตล์สมัยเอโดะตลอดแนวยาวสองข้างทาง ที่บอกเลยว่าดูแลดีมากๆ จนน่าเหลือเชื่ออย่างกับหลุดเข้ามาในสมัยนั้นเลยล่ะ บริเวณนี้ยังคงมีโกดังเก็บของอยู่หลายแห่งตั้งแต่สมัยก่อน จากการที่พ่อค้าแม่ค้าจึงจำรวยและมีการสร้างอาคารต่างๆ ขึ้นเรื่อยๆ บางอาคารก็มีอายุเก่าแก่และยังคงความดั้งเดิมมาจนถึงปัจจุบันก็มี ทำให้ย่านนี้มีฉายา Koedo Kawagoe หรือ แปลได้ว่า **ลิตเติ้ลเอโดะ** (Little Edo) โดยคำว่า "kura" แปลว่า โกดัง จึงเป็นที่มาของชื่อถนน Kurazukuri ซึ่งเป็นเส้นที่คนนิยมเดินเที่ยวชมตึกกรมบ้านช่องและสถาปัตยกรรมของเมืองนี้นั่นเอง

จากนั้นให้ท่าน อิสระช้อปปิ้งเลือกซื้อสินค้าพื้นเมือง ณ **ตรอกลูกกวาด** (Candy Alley) ร้านค้าส่วนใหญ่จะขายขนมพื้นเมือง เช่น เค้ก ขนมหวานต่างๆ จึงเป็นที่มาของชื่อตรอกลูกกวาด หรือ ตรอกขนมนั่นเอง นอกจากนี้ยังมีขาย คารินโดะ (Karinto) ลูกกึ่งพื้นเมืองญี่ปุ่น, ไอศกรีม, ขนมที่ทำจากถั่วแดงและมันหวาน และยังมีของขึ้นเล่นชิ้นเล็กๆ และของฝากต่างๆ

T2G-NRT09XJ Autumn Red Leave... Tokyo Fuji Nikko 6D4N (XJ)



จากนั้นนำท่านสู่ **โอไดบะ Odaiba** จะเจอ **ห้างไดเวอร์ซิตี โตเกียว พลาซ่า** (DiverCity Tokyo Plaza) ที่เป็นแหล่งช้อปปิ้ง และจัดแสดงหุ่นยนต์กันดั้มอยู่หน้าห้างขนาดมหึมาเท่าไรส์จริงหรือเรียกว่า LIFE SIZE เลยทีเดียว **หุ่นยนต์กันดั้ม** ถือเป็นตัวแทนและสัญลักษณ์ของประเทศญี่ปุ่นได้ดีที่สุดอย่างหนึ่ง จากที่กันดั้มตัวเดิมได้ย้ายออกไปและแทนที่ด้วยตัวใหม่ GUNDAM UNICORN เมื่อปลายเดือนกันยายน 2017 ภายในไดเวอร์ซิตี ห้างสรรพสินค้าขนาด 7 ชั้น... มีร้านค้าแบรนด์ชื่อดังของญี่ปุ่นและทั่วโลก ไม่ว่าจะเป็น Uniqlo, GU, H&M ADIDAS, LACOSTE และมีร้านค้า ร้านอาหารอีกมากมาย ความพิเศษอยู่ที่ชั้น 7 บนสุดของห้างไดเวอร์ซิตี จะมีฐานทัพกันดั้ม เรียกว่า **เดอะ กันดั้มเบส โตเกียว** "THE GUNDAM BASE TOKYO" มีการจัดแสดงกระบวนการผลิตชิ้นส่วนของกันดั้มให้ได้ดูกัน

หากเดินเล่นช้อปปิ้งจนถึงช่วงค่ำประมาณ 1 ทุ่มครึ่งเป็นต้นไป (ทุกๆ ครั้ง ชม. จนถึง 21.30 น.) ก็**จะมีการ** **แปลงกายของหุ่นยนต์กันดั้มอยู่ในโหมด "Destroy" ก็คือโหมดพร้อมรบต่อสู้** เขาอุนิคอร์นที่อยู่กลางศีรษะของเจ้าหุ่นยนต์กันดั้มจะกางออกเป็นดาบสองแฉก และร่างกายจะเปล่งไฟเป็นโทนสีชมพูสว่าง เรื่องแสงออกมา ได้อารมณ์ดูต้น

**++ อธิระอาหารเย็น ตามอัธยาศัย เพื่อไม่เป็นการรบกวนเวลาช้อปปิ้ง ++**

ที่พัก

**MONDAY ASAKUSA HOTEL** หรือระดับเทียบเท่า

หมายเหตุ : ชื่อโรงแรมที่ท่านพัก ทางบริษัทฯ จะทำการแจ้งพร้อมใบนัดหมาย 3-5 วันก่อนการเดินทาง

T2G-NRT09XJ Autumn Red Leave... Tokyo Fuji Nikko 6D4N (XJ)



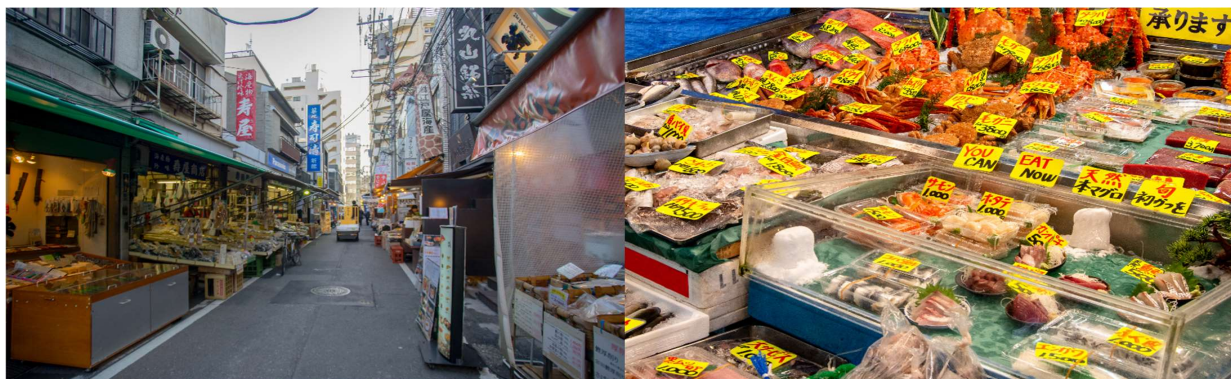
วันที่ 4      วัดอาซากุสะ ถนนนากามิเซะ - ตลาดปลาสึกิจิ - โกเท็มบะ เอาร์ทเล็ด - หมู่บ้านโอชิโนะฮัคไก - ดินเนอร์ซาบูโนะโรงแรม

เช้า      ๑๐|บริการอาหารเช้า ณ ห้องอาหารของโรงแรม (5)



จากนั้นนำท่านสู่ **วัดเซนโซจิ** หรือ **วัดอาซากุสะ** วัดที่เก่าแก่ที่สุดในกรุงโตเกียว นำท่านเข้าชมศาลเจ้าแม่กวนอิม ณ **วัดอาซากุสะ** เป็นวัดที่มีความศักดิ์สิทธิ์และได้รับความนิยมมากที่สุดแห่งหนึ่งในกรุงโตเกียว และเป็นวัดพุทธที่เก่าแก่ที่สุดในภูมิภาคคันโตภายในประดิษฐานองค์เจ้าแม่กวนอิมทองคำมีผู้คนนิยมมากกราบไหว้ขอพรเพื่อความเป็นสิริมงคลตลอดทั้งปี และถ่ายภาพเป็นที่ระลึกกับ **ประตูฟ้าคาร์ณ** ซึ่งเป็นโคมไฟสีแดง ขนาดยักษ์ที่มีความสูงถึง 4.5 เมตร **เป็นโคมไฟที่ใหญ่ที่สุดในโลก** เลือกชมและเช่าเครื่องรางของขลังอันศักดิ์สิทธิ์ของวัดแห่งนี้ อีสระเดินเล่น **ถนนนากามิเซะ (Nakamisedori)** ถนนเส้นนี้ยาวไปจนถึงวัดเซนโซจิจะเป็น ถนนช้อปปิ้ง ขายขนม ของฝาก ของที่ระลึก ขนมที่ซื้อกลับบ้านจะใส่กล่อง ห่อสวยงาม สามารถซื้อเป็นของฝากได้อย่างสวยงาม ส่วนขนมแบบที่กินเลย เช่น Soft ice cream, มันทัดแห่ง, ซาลาเปาทอด, ข้าวพองคล้ายขนมนางเล็ด ทางร้านจะให้เรายืนกินที่หน้าร้านเท่านั้นไม่ให้เดินไปกินไป ถือว่าเป็นกฎเหล็กของร้านค้าย่านถนนนากามิเซะเพื่อไม่ให้ขนมหกเลอะเทอะบนถนน

T2G-NRT09XJ Autumn Red Leave...Tokyo Fuji Nikko 6D4N (XJ)



นำท่านสู่ **ย่านชิจิกิ** (Tsukiji) **ตลาดปลาชิจิกิ** (Tsukiji Fish Market) ตัวตลาดแบ่งเป็น 2 ส่วน คือ ตลาดในสำหรับค้าส่งพวกอาหารทะเล ผักและผลไม้ ซึ่งจะเปิดให้นักท่องเที่ยวเข้าชมหลัง 9:00 น. รวมถึงการประมูลปลาหูฉลามที่จะเปิดให้เข้าชมเป็น 2 รอบ คือ 5.25 น. และ 5.50 น. ส่วนตลาดนอกเป็นตลาดสำหรับร้านค้าปลีกนานาชนิดและร้านอาหาร โดยร้านค้าต่างๆ จะเปิดตั้งแต่ประมาณ 9:00 – 14:00 น. หากต้องการทานอาหารญี่ปุ่นอร่อยๆ แนะนำให้แวะมาที่ตลาดนอก โดยมีอาหารขึ้นชื่อ คือซูชิ ซาซิมิ และไขหวานย่าง

**++ อิสระอาหารเที่ยง ตามอัธยาศัย เพื่อไม่เป็นการรบกวนเวลาช้อปปิ้ง ++**



จากนั้นนำท่านช้อปปิ้งสุดมันส์กับสินค้าแบรนด์เนมชื่อดังที่ **โกเทมบะแฟคทอรี เอ้าท์เล็ต** แหล่งรวมสินค้านำเข้าและสินค้าแบรนด์ญี่ปุ่นโกอินเตอร์มากมายกับคอลเลคชั่นเสื้อผ้าล่าสุด อาทิ MK Michel Klein, Morgan, Elle, CynthiaRowley, Diffusione Tessile ฯลฯ เลือกซื้อกระเป๋าไอโซไซ Bally, Prada, Gucci, Diesel, Tumi, Gap, Armany ฯลฯ เลือกดูเครื่องประดับ และนาฬิกาหรูอย่าง Tag Heuer, Agete, S.T.Dupont, Tasaki, Longines ฯลฯ รองเท้าแฟชั่น Hush Puppies, Scotch Grain, Skechers, Hogan ฯลฯ หรือเลือกซื้อสินค้าสำหรับเด็ก Aigle, Bandai Asobi, Hakka Kids, Miki House และสินค้าอื่นๆอีกมากมาย

T2G-NRT09XJ Autumn Red Leave...Tokyo Fuji Nikko 6D4N (XJ)



นำท่านเดินทางสู่ **หมู่บ้านโอชิโนะฮัคไก** (Oshino Hakkai) (ใช้เวลาเดินทางประมาณ 2 ชม.) เป็นแหล่งน้ำตามธรรมชาติตั้งอยู่ในหมู่บ้านโอชิโนะ ให้ท่านสัมผัสได้ถึงอากาศบริสุทธิ์ และไอน้ำจากแหล่งน้ำธรรมชาติ โดยในบ่อน้ำใสแจ๋วมีปลาหลากหลายพันธุ์แหวกว่ายสบายอารมณ์ อุณหภูมิในน้ำเฉลี่ยอยู่ที่ 10-12 องศา นอกจากนี้แล้วก็มีน้ำพุจากธรรมชาติให้ดื่มตามอัธยาศัย และที่สำคัญ หมู่บ้านโอชิโนะยังเป็นแหล่งช้อปปิ้งสินค้า OTOP ชั้นเยี่ยมอีกด้วยที่หมู่บ้านนี้มีของขึ้นชื่ออย่าง โมจิชาเขียว ไม้กวาดแต่ง่าง ขนมฮิตที่หมู่บ้าน น้ำศักดิ์สิทธิ์โอชิโนะฮัคไก

🍽️ บริการอาหารค่ำ ณ ห้องอาหารของโรงแรม (6) **บุฟเฟต์อาหารญี่ปุ่น** ให้ท่านได้ลิ้มรสอาหารญี่ปุ่นหลากหลาย อิ่มเอมทั้งอาหารคาวและหวานแบบดั้งเดิม พร้อมเสิร์ฟ **ชาปูยักซ์!!** จิ้มด้วยน้ำจิ้มซีฟู้ดรสเด็ด



ที่พัก

**SUN PLAZA YAMANAKAKO** หรือระดับเทียบเท่า **อิสระแช่ออนเซ็นตามอัธยาศัย**

หมายเหตุ : ชื่อโรงแรมที่ท่านพัก ทางบริษัทฯ จะทำการแจ้งพร้อมใบนัดหมาย 3-5 วันก่อนการเดินทาง

T2G-NRT09XJ Autumn Red Leave...Tokyo Fuji Nikko 6D4N (XJ)



วันที่ 5

**ภูเขาฟูจิ ชั้น 5 - พิพิธภัณฑสถานแผ่นดินไหว - โตเกียว ช้อปปิ้งชินจูกุ - นาริตะ**

เช้า

**บริการอาหารเช้า ณ ห้องอาหารของโรงแรม (7)**



นำท่านเดินทางสู่ภูเขาไฟอันเป็นสัญลักษณ์ของประเทศญี่ปุ่น **ภูเขาไฟฟูจิ** ชมความงามของ **ภูเขาไฟฟูจิ ชั้น 5 (ขึ้นอยู่กับสภาพอากาศ)** ซึ่งได้ชื่อว่าเป็นภูเขาไฟศักดิ์สิทธิ์และสวยงามที่สุดในโลก จนได้รับการยกย่องว่าเป็นภูเขาไฟที่สวยงามไม่มีลูกใดมาเทียบเคียงได้ และมีความสูงประมาณ 3,776 เมตร (12,388 ฟุต) จากระดับน้ำทะเล

จากนั้นนำท่านสู่ **ศูนย์จำลองแผ่นดินไหว 'FUJINOEKI'** ตั้งอยู่ในย่าน Kawaguchiko จังหวัดยามานาชิ ศูนย์จำลองแผ่นดินไหว FUJINOEKI เป็นตัวแทนของการส่งข้อความไปถึงทุกคน ให้รับรู้ถึงผลกระทบจากภัยพิบัติแผ่นดินไหวและการระเบิดของภูเขาไฟ ภายในมีห้องจัดแสดงข้อมูลการประทุของภูเขาไฟจากทุกมุมโลก ห้องแสดงภาพแผ่นดินไหว ห้องแสดงเหตุการณ์หลังแผ่นดินไหว ห้องจำลองแผ่นดินไหว ห้องอุทกภัย ห้องเขาวงกตกระຈะก โซนถ่ายภาพกับภูเขาไฟฟูจิ โซนความรู้ต่างๆ และ โซนช้อปปิ้งสินค้างานฝีมือญี่ปุ่นต่างๆ เช่น มีดแบบดั้งเดิม ผลิตภัณฑ์เครื่องปั้นดินเผา เครื่องสำอาง และ ของฝากอีกมากมาย



T2G-NRT09XJ Autumn Red Leave... Tokyo Fuji Nikko 6D4N (XJ)

เที่ยง

๑๐|บริการอาหารเที่ยง ณ ภัตตาคาร (7) **เมนู หมูย่างหินภูเขาไฟ**



นำท่านอิสระ **ช้อปปิ้งย่านชินจูกุ** เพลินกับการช้อปปิ้งสินค้ามากมายและ เครื่องใช้ ไฟฟ้า กล้องถ่ายรูปดิจิตอล นาฬิกา เครื่องเล่นเกมส์ หรือสินค้าที่จะเอาใจคุณผู้หญิงด้วย กระเป๋า รองเท้า เสื้อผ้า แบรินด์เนม เสื้อผ้าแฟชั่น สำหรับวัยรุ่น เครื่องสำอางยี่ห้อดังของญี่ปุ่นไม่ว่าจะเป็น KOSE, KANEBO, SK II, SHISEDO และอื่นๆอีกมากมาย

**++ อิสระอาหารเย็น ตามอัธยาศัย เพื่อไม่เป็นการรบกวนเวลาช้อปปิ้ง ++**

ที่พัก

WELLCO NARITA HOTEL หรือระดับเทียบเท่า

หมายเหตุ : ชื่อโรงแรมที่ท่านพัก ทางบริษัทฯ จะทำการแจ้งพร้อมใบนัดหมาย 3-5 วันก่อนการเดินทาง

วันที่ 6

**สนามบินนาริตะ – สนามบินสุวรรณภูมิ**

เช้า

๑๐| บริการอาหารเช้า ณ ห้องอาหารของโรงแรม (9)

ได้เวลาอันสมควร นำท่านเดินทางสู่ **สนามบินนาริตะ** เพื่อเช็คอินเดินทางกลับ

09.15 น.

ออกเดินทางสู่ กรุงเทพฯ โดยสายการบิน AIR ASIA X (XJ) เที่ยวบินที่ **XJ601**

**มีบริการอาหารและเครื่องดื่มบนเครื่อง**

14.00 น.

เดินทางถึง **สนามบินสุวรรณภูมิ กรุงเทพฯ** โดยสวัสดิภาพ

\*\*\*\*\*

T2G-NRT09XJ Autumn Red Leave...Tokyo Fuji Nikko 6D4N (XJ)



**JAPAN**



## กรุณาศึกษารายละเอียดทั้งหมด ก่อนทำการจองทัวร์

เพื่อความถูกต้องและความเข้าใจตรงกันระหว่างลูกค้า และ บริษัททัวร์ผู้ค้า  
เมื่อกำหนดตกลงชำระเงินมัดจำ หรือ ค่าทัวร์ทั้งหมดแล้ว  
ทางบริษัทฯ จะต้องว่าท่านได้ยอมรับเงื่อนไข ข้อตกลงต่างๆ ทั้งหมด

### เที่ยวบินภายในประเทศ ขอสงวนสิทธิ์ไม่รับประกันทุกกรณี

หากท่านมีความจำเป็นจะต้องซื้อตั๋วเครื่องบินภายในประเทศ เพื่อบินไปและกลับจาก  
กรุงเทพฯ กรุณาสอบถามเที่ยวบินเพื่อยืนยันกับทางเจ้าหน้าที่ก่อนทำการจอง และ**ขอ**  
**ความกรุณาให้ท่านซื้อตั๋วเครื่องบินประเภทที่สามารถเลื่อนวันและเวลาเดินทางได้** อัน  
เนื่องมาจาก หากเกิดความผิดพลาดจากทางสายการบิน ไม่ว่าจะเป็นการยกเลิกเที่ยวบิน  
การล่าช้าของสายการบิน การยุบเที่ยวบินรวมกัน ตารางการเดินทางมีการเปลี่ยนแปลง  
ซึ่งสายการบินพิจารณาสถานการณ์แล้วพบว่าอยู่เหนือการควบคุมของทางสายการบิน  
หรือจะเป็นเหตุผลเชิงพาณิชย์ หรือเป็นเหตุผลด้านความปลอดภัย ดังนั้นเหตุผลเหล่านี้ อยู่  
เหนือการควบคุมของบริษัทฯ

**บริษัทฯ ขอสงวนสิทธิ์ที่จะไม่รับประกันและไม่คืนค่าใช้จ่ายใดๆ ทั้งสิ้น**

**โปรดตรวจสอบหนังสือเดินทาง  
(PASSPORT)**



**\*\*\*สำคัญมาก\*\* สำเนาหน้าพาสปอร์ตผู้เดินทาง จะต้องมียอายุเหลือมากกว่า 6 เดือน  
ก่อนหมดอายุ นับจากวันที่เดินทางกลับ และต้องเหลือหน้าว่างอย่างน้อย 2 หน้า**

**กรุณาตรวจสอบก่อนส่งให้บริษัทฯ มิฉะนั้น ทางบริษัทฯจะไม่รับประกันพาส  
ปอร์ตหมดอายุ และด้านตรวจปฏิเสธรการเข้า-ออกเมืองของท่าน  
กรุณาส่งหน้าพาสปอร์ต พร้อมหลักฐานการโอนเงิน**





**JAPAN**



## เงื่อนไขการจองและการยกเลิก

### ✕ ☐ ☐ การจองทัวร์ ★

กรุณาจองทัวร์ล่วงหน้าก่อนการเดินทาง **พร้อมชำระมัดจำ 15,000 บาท ภายใน 3 วันหลังการจอง** ส่วนที่เหลือชำระทันทีก่อนการเดินทาง ไม่น้อยกว่า 21 วัน มิฉะนั้น ถือว่าท่านยกเลิกการเดินทางโดยอัตโนมัติ (ช่วงวันหยุดยาว หรือ เทศกาล กรุณาชำระก่อนเดินทาง 30 วัน

### ✕ ☐ ☐ กรณียกเลิก (จอยกรุป) ★

ยกเลิกก่อนการเดินทาง **30 วันขึ้นไป** บริษัทฯ จะคืนเงินค่ามัดจำให้ทั้งหมด โดยหักค่าใช้จ่ายที่เกิดขึ้นจริง เช่น ค่าตัว หรือ ค่าวีซ่า



ยกเลิกการเดินทาง **15-29 วัน**  
ก่อนเดินทาง

หักค่าทัวร์ 50% จากราคาขาย และหักค่าใช้จ่ายที่เกิดขึ้นจริงทั้งหมดไม่ว่ากรณีใด ๆ ทั้งสิ้น



ยกเลิกการเดินทาง **0-14 วัน**  
ก่อนเดินทาง

บริษัทฯ ขอสงวนสิทธิ์เก็บเงินค่าทัวร์ทั้งหมดไม่ว่ากรณีใด ๆ ทั้งสิ้น



กรณีเจ็บป่วย จนไม่สามารถเดินทางได้ ซึ่งจะต้องมีใบรับรองแพทย์จากโรงพยาบาลรับรอง บริษัทฯ จะทำการเลื่อนการเดินทางของท่านไปยัง **คณะต่อไป** แต่ทั้งนี้ท่านจะต้องเสียค่าใช้จ่ายที่ไม่สามารถยกเลิก หรือ **เลื่อนการเดินทางได้ตามความเป็นจริง** เช่น ค่าตัวเครื่องบิน ค่าโรงแรม ค่าวีซ่า เป็นต้น



## อัตราค่าบริการรวม



**ค่าตัวเครื่องบินไป-กลับ พร้อมคณะ**



**โรงแรมที่พักตามรายการที่ระบุ หรือ ระดับเทียบเท่า**

- กรณีห้อง TWIN BED (เตียงเดี่ยว 2 เตียง) ซึ่งโรงแรมไม่มี หรือเต็ม ทางบริษัทขอปรับเป็นห้อง DOUBLE BED แทนโดยมีต้องแจ้งให้ทราบล่วงหน้า
- หากต้องการห้องพักแบบ DOUBLE BED ซึ่งโรงแรมไม่มีหรือเต็ม ทางบริษัทขอปรับเป็นห้อง TWIN BED แทนโดยมีต้องแจ้งให้ทราบล่วงหน้า
- กรณีพักแบบ TRIPLE ROOM 3 ท่าน 1 ห้อง ท่านที่ 3 อาจเป็นเสริมเตียง หรือ SOFA BED หรือ เสริมพูกที่นอน ทั้งนี้ขึ้นอยู่กับรูปแบบการจัดห้องพักของโรงแรมนั้นๆ



**ค่าอาหาร ค่าเข้าชม ค่ายานพาหนะทุกชนิด ตามที่รายการทัวร์ระบุ**



**น้ำหนักสัมภาระ ท่านละไม่เกิน 20 กิโลกรัม จำนวน 1 ใบ สัมภาระติดตัวขึ้นเครื่องได้ 1 ชิ้น ต่อท่าน น้ำหนักต้องไม่เกิน 7 กิโลกรัม**



**ค่าโถงนำเที่ยวจากไทย ดูแลตลอดการเดินทาง**












**ค่าประกันอุบัติเหตุในระหว่างการเดินทางท่องเที่ยว วงเงินประกันท่านละ 1,000,000 บาท และประกันสุขภาพ วงเงินประกันท่านละ 500,000 บาท ครอบคลุม สุขภาพ อาหารเจ็บป่วย อุบัติเหตุต่างๆ ที่เกิดขึ้นภายในวันเดินทาง**



**JAPAN**



## อัตราค่าบริการไม่รวม

-  ค่าหนังสือเดินทาง และเอกสารต่างด้าวต่างๆ
-  ค่าใช้จ่ายส่วนตัว เช่น ค่าอาหารหรือเครื่องดื่มที่สั่งเพิ่มพิเศษ ค่าโทรศัพท์ ค่าอินเทอร์เน็ต ค่ามินิบาร์ ค่าบริการชักรีด หรืออื่นๆ ที่ไม่ได้ระบุไว้ในรายการทัวร์
-  ค่าส่วนต่างน้ำหนักกระเป๋าเดินทาง ในกรณีที่เกิดเกินกว่าสายการบินกำหนด
-  ค่าใช้จ่ายอันเกิดจากความล่าช้าของสายการบิน อุบัติภัยทางธรรมชาติ การประท้วง การก่อกบฏ การนัดหยุดงาน ซึ่งอยู่นอกเหนือความควบคุมของบริษัทฯ
-  ค่าดำเนินการคัดกรองตรวจหาเชื้อ RT-PCR หรือ ATK ในกรณีที่ประเทศญี่ปุ่นต้องการให้ตรวจ
-  ค่าใช้จ่ายอันเกิดจากการถูกปฏิเสธไม่ให้เข้าและออกเมืองจากเจ้าหน้าที่ตรวจคนเข้าเมือง ซึ่งอยู่นอกเหนือการควบคุมของบริษัทฯ
-  ค่าภาษีน้ำมัน ที่สายการบินเรียกเก็บเพิ่ม ภายหลังจากทางบริษัทฯ ได้ออกตั๋วเครื่องบินไปแล้ว
-  ค่าวีซ่าท่องเที่ยวเข้าประเทศญี่ปุ่น กรณีที่ทางญี่ปุ่นมีการเปลี่ยนแปลงให้มีการยื่นวีซ่าก่อนเดินทางเข้าประเทศ
-  **ค่าทิปไกด์ท้องถิ่น คนขับรถ 1,500 บาท/ทริป**



### ข้อมูลเพิ่มเติม เรื่องตั๋วเครื่องบิน

ในการเดินทางเป็นหมู่คณะ ผู้โดยสารจะต้องเดินทางไป-กลับพร้อมกัน หากต้องการเลื่อนวันเดินทางกลับ ท่านจะต้องชำระค่าใช้จ่ายส่วนต่างที่สายการบิน และบริษัททัวร์เรียกเก็บ และการจัดที่นั่งของกรุ๊ป เป็นไปโดยสายการบินเป็นผู้กำหนด ซึ่งทางบริษัทฯ ไม่สามารถเข้าไปแทรกแซงได้ และในกรณียกเลิกการเดินทาง และได้ดำเนินการออกตั๋วเครื่องบินไปแล้ว (กรณีตัว REFUND ได้) ผู้เดินทางต้องรอ REFUND ตามระบบของสายการบินเท่านั้น ที่นั่งเป็นไปตามการจัดสรรของสายการบิน กรณีต้องการระบุที่นั่งติดกันทั้งกรุ๊ป หรือริมหน้าต่าง หรือริมทางเดิน แจ้งหน้าเคาน์เตอร์เช็คอิน ณ วันเดินทาง **ไม่สามารถระบุตอนจองทัวร์ได้**

### ข้อมูลเพิ่มเติม เรื่องโรงแรมที่พัก

กรณีผู้เดินทางต้องการความช่วยเหลือเป็นพิเศษ เช่น ใช้วีลแชร์ กรุณาแจ้งบริษัทฯ ล่วงหน้าอย่างน้อย 7 วันทำการ ก่อนการเดินทาง



- เนื่องจากการวางแผนแบบห้องพักของแต่ละโรงแรมแตกต่างกัน จึงอาจทำให้ห้องพักแบบห้องเดี่ยว (Single) และห้องคู่ (Twin / Double) และ ห้องพักแบบ 3 ท่าน / 3 เตียง (Triple Room) ห้องพักอาจจะไม่ติดกัน
- บางกรณี จะได้ห้องพักเป็นแบบ Double หรือ Twin ขึ้นอยู่กับทางโรงแรมจะจัดห้องให้
- กรณีมีงานจัดประชุมนานาชาติ (Trade Fair) เป็นผลให้ค่าโรงแรมสูงขึ้นมาก และห้องพักในเมืองเต็ม บริษัทฯ ขอสงวนสิทธิ์ ในการปรับเปลี่ยน หรือย้ายเมืองเพื่อให้เกิดความเหมาะสม

### ข้อมูลเพิ่มเติมเรื่องสัมภาระ และค่าพนักงานยกกระเป๋า (Porter)

- สำหรับน้ำหนักของสัมภาระที่ทางสายการบินอนุญาตให้บรรทุกใต้ท้องเครื่องบิน คือ 20 กิโลกรัม (สำหรับผู้โดยสารชั้นประหยัด / Economy Class Passenger) การเรียกค่าระวางน้ำหนักเพิ่มเป็นสิทธิของสายการบินที่ท่านไม่อาจปฏิเสธได้ (ท่านต้องชำระในส่วนที่โดนเรียกเก็บเพิ่ม)
- สำหรับกระเป๋าสัมภาระที่ทางสายการบินอนุญาตให้นำขึ้นเครื่องได้ ต้องมีน้ำหนักไม่เกิน 7 กิโลกรัม และมีความกว้าง+ยาว+สูง ไม่เกิน 115 เซนติเมตร หรือ 25 เซนติเมตร (9.75 นิ้ว) x 56 เซนติเมตร (21.5 นิ้ว) x 46 เซนติเมตร (18 นิ้ว)
- กรณีที่ต้องมีขึ้นด้วยสายการบินภายในประเทศ น้ำหนักของกระเป๋าอาจจะถูกกำหนดให้ต่ำกว่ามาตรฐานได้ ทั้งนี้ขึ้นอยู่กับข้อกำหนดของแต่ละสายการบิน ทางบริษัทฯ ขอสงวนสิทธิ์ไม่รับภาระส่วนของค่าใช้จ่ายที่สัมภาระน้ำหนักเกิน (ท่านต้องชำระในส่วนที่โดนเรียกเก็บเพิ่ม)
- ทางบริษัทฯ ไม่รับผิดชอบกรณีเกิดการสูญหาย, สูญหายของกระเป๋า และสัมภาระของผู้โดยสารทุกกรณี

### เงื่อนไขกรณีเกิดภัยพิบัติ

เนื่องจากเหตุการณ์ความไม่สงบทางการเมือง สายการบิน สภาพอากาศ ภัยธรรมชาติ วิกฤติ อคติภัย การระบาดของโรคติดต่อในประเทศ หรือ นอกประเทศ หรือเมืองที่ท่านเดินทางไป และสายการบิน หรือ ในส่วนของการบริการต่างประเทศที่ท่านเดินทางท่องเที่ยวยังคงให้บริการอยู่เป็นปกติ ท่านสามารถใช้สิทธิ์ได้ตามเงื่อนไขการยกเลิกได้เท่านั้น

รายการอาจมีการเปลี่ยนแปลงตามความเหมาะสม เนื่องจากความสำคัญของสายการบิน โรงแรม ที่พัก การจราจร เหตุการณ์ทางการเมือง การนัดหยุดงาน การก่อจลาจล อุบัติเหตุ สภาพอากาศ ภัยธรรมชาติ วิกฤติ อคติภัย หรือไม่ว่าจะด้วยสาเหตุใดๆ ก็ตาม (ซึ่งเป็นเหตุการณ์ที่นอกเหนือการควบคุมจากทางบริษัททัวร์ฯ) โดยทางบริษัทฯ จะคำนึงถึงความปลอดภัยของลูกค้าเป็นสำคัญ

### หมายเหตุ.. (สำคัญมาก!!! ผู้โดยสารควรรับทราบ ก่อนการเดินทาง)

1. รายการอาจมีการเปลี่ยนแปลงตามความเหมาะสม เนื่องจากความสำคัญของสายการบิน โรงแรม ที่พัก การจราจร เหตุการณ์ทางการเมือง การนัดหยุดงาน การก่อจลาจล อุบัติเหตุ สภาพอากาศ ภัยธรรมชาติ วิกฤติ อคติภัย หรือไม่ว่าจะด้วยสาเหตุใดๆ ก็ตาม (ซึ่งเป็นเหตุการณ์ที่นอกเหนือการควบคุมจากทางบริษัททัวร์ฯ) โดยทางบริษัทฯ จะคำนึงถึงความปลอดภัยของลูกค้าเป็นสำคัญ
2. **หากท่านยกเลิกทัวร์ เนื่องจากเหตุการณ์ความไม่สงบทางการเมือง สายการบิน สภาพอากาศ ภัยธรรมชาติ วิกฤติ อคติภัย ทั้งๆ ที่สายการบิน หรือ ในส่วนของการบริการทางประเทศที่ท่านเดินทางท่องเที่ยว ยังคงให้บริการอยู่เป็นปกติ ทางบริษัทฯ ขอสงวนสิทธิ์ในการไม่คืนค่าทัวร์ทั้งหมด หรือ บางส่วนให้กับท่าน**
3. หากในวันเดินทาง สถานที่ท่องเที่ยวใดที่ไม่สามารถเข้าชมได้ ไม่ว่าด้วยสาเหตุใดๆ ก็ตาม ทางบริษัทฯ ขอสงวนสิทธิ์ในการไม่คืนค่าใช้จ่าย เนื่องจากทางบริษัทฯ ได้ทำการจองและถูกเก็บค่าใช้จ่ายไปล่วงหน้าแล้ว
4. บริษัทฯ จะไม่รับผิดชอบ และ ขอสงวนสิทธิ์ในการไม่คืนค่าทัวร์ทั้งหมด หรือบางส่วนให้กับท่าน ในกรณีดังนี้
  - กรณีที่กองตรวจคนเข้าเมือง ห้ามผู้เดินทาง เดินทาง เนื่องจากมีสิ่งผิดกฎหมาย หรือสิ่งของห้ามนำเข้าประเทศ เอกสารเดินทางไม่ถูกต้อง หรือความประพฤติส่อไปในทางเสื่อมเสียด้วยเหตุผลใดๆ ก็ตามที่ทางกองตรวจคนเข้าเมืองห้ามเดินทาง
  - กรณีที่สถานทูตออกวีซ่า อันสืบเนื่องมาจากตัวผู้โดยสารเอง
  - กรณีที่กองตรวจคนเข้าเมืองของประเทศไทยออกเอกสารเข้าเมือง ให้กับชาวต่างชาติ หรือ คนต่างด้าวที่พำนักอยู่ในประเทศไทย